



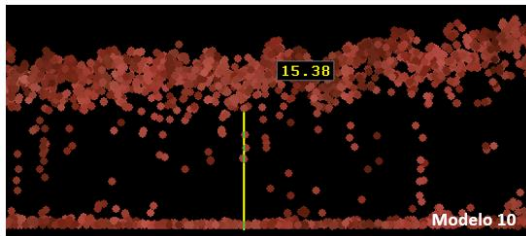
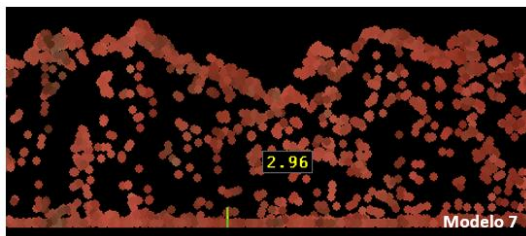
Obtención de tipos de combustible mediante análise de datos LiDAR e interpretación fotográfica no concello de Oia

CARMEN BECERRA PEREIRO

JULIA ARMESTO GONZÁLEZ

CURSO 2021/22

RESUMO: No presente estudo desenvólvese unha metodoloxía para a elaboración dun mapa de modelos de combustible no concello de Oia. Dita metodoloxía lévase a cabo empregando a tecnoloxía LiDAR xunto co apoio de imaxes de satélite. Empréganse diferentes criterios e métodos para a asignación dos distintos modelos en función de tipo de cobertura vexetal presente.

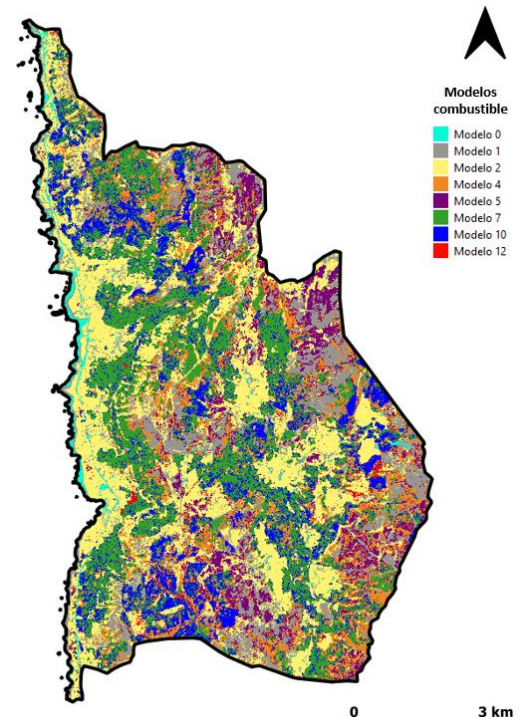


O LiDAR é un sistema láser que mide o tempo que tarda dito láser en chegar ao seu obxectivo e en volver, calculándose así a distancia entre ambos puntos.

Gracias ás nubes de puntos obtidas do LiDAR e ás imaxes de satélite dispoñibles, podemos elaborar cartografía de diversa índole.

A complexa distribución dos combustibles sobre o terreo e a falta dunha correcta xestión dos montes fan que exista unha constante problemática cos incendios forestais sobre o territorio galego.

A cartografía de modelos de combustible é fundamental para as labores de prevención e extinción dos incendios forestais. É por isto polo que xurde este estudo, pola necesidade de dispoñer deste tipo de cartografía actualizada.



Mapa de modelos de combustible de Oia.