



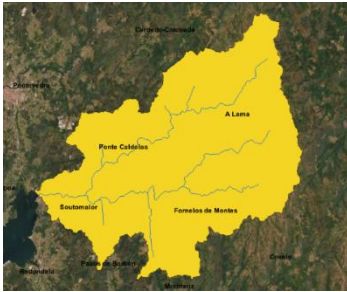
Eficacia de las “Nature-based Solutions” (NbS) para mitigar el riesgo de inundaciones en una cuenca hidrográfica.

AUTORA: Lucía Martínez Portabales

TUTORAS: Xana Álvarez Bermúdez y Carolina Acuña Alonso

CURSO: 2021/22

RESUMEN: Existen zonas específicas de la cuenca del Verdugo-Oitavén que suelen sufrir inundaciones de cierta magnitud en los meses de invierno. A causa de esto, se pretende calibrar y validar la cuenca hidrográfica para hacer simulaciones y hallar así la NbS más adecuada para solucionar dicho problema.



La cuenca hidrográfica del Verdugo-Oitavén ocupa un total de 335km², y se encuentra en la provincia de Pontevedra, pasando por A Lama, Ponte Caldelas y Soutomaioir, y finalmente desembocando en la Ría de Vigo.

En este estudio, se eligieron para el modelo de cuenca de ambos ríos 3 eventos para su calibración con 6 optimizaciones cada una y 2 eventos para su validación, eligiendo los eventos donde se produjeron las precipitaciones más abundantes e importantes. Estas se realizaron en base a dos métodos, para elegir el que más se ajuste a la realidad en base a sus hidrogramas y resultados obtenidos. Después, se realizaron simulaciones en la subcuenca 3 para elegir la NbS que más se adapte y mejore el problema de las inundaciones en Ponte Caldelas.

