

Clasificación de los usos del suelo en el área de la Península del Morrazo a través de la comparativa de imágenes de satélite

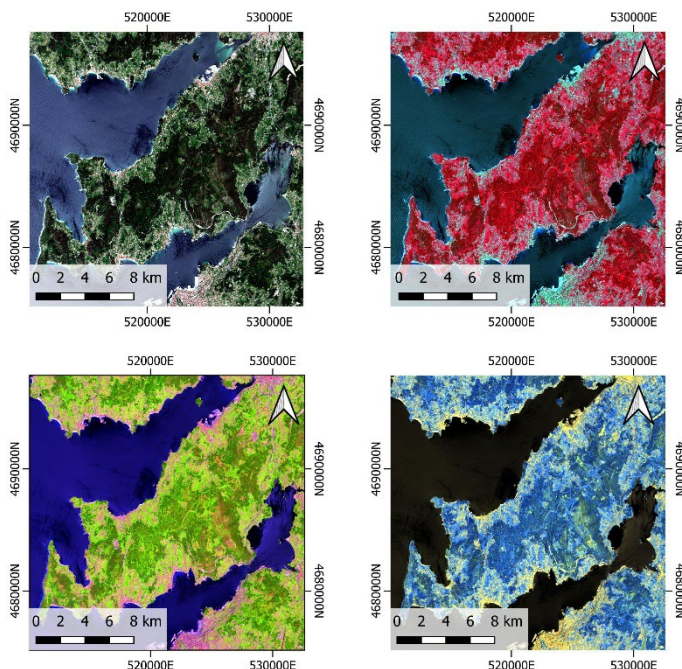
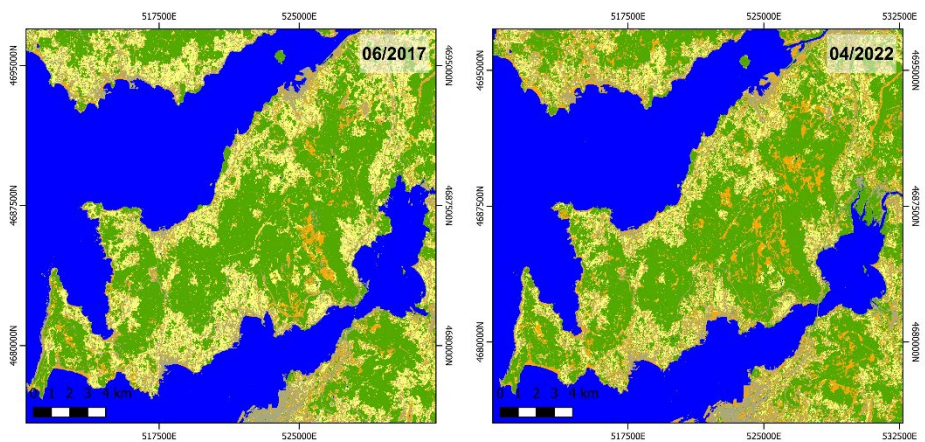
Autor: Juan Mariño Vidal

Tutoras: Xana Álvarez Bermúdez, Ana Novo Gómez

Curso: 2021/2022

Resumen: En este trabajo se ha combinado el uso de SIG e imágenes de la misión Sentinel-2 para la realización de un análisis multitemporal que represente la variación en los usos del suelo en el área de la península del Morrazo en el período entre los años 2017 y 2022.

Las herramientas SIG, junto con la utilización de técnicas de teledetección forman una poderosa simbiosis en el ámbito de análisis territorial, permitiendo la visualización y cuantificación de distinta características del suelo desde una perspectiva múltiple.



El análisis consiste en la clasificación supervisada del terreno mediante el uso del complemento SCP (Semi-Automatic Classification Plugin). Como apoyo al análisis se han utilizado ortofotografías aéreas así como cartografías de índices espectrales creadas para este fin. La fiabilidad de los resultados obtenidos ha sido analizada utilizando métodos estadísticos. La precisión media obtenida en la clasificación ha sido satisfactoria en las dos categorizaciones establecidas en el estudio.