



METODOLOXÍA PARA A CREACIÓN DE MAPAS DE VEXETACIÓN PARA GALICIA A PARTIR DE IMAXES SATELITAIS SENTINEL-2

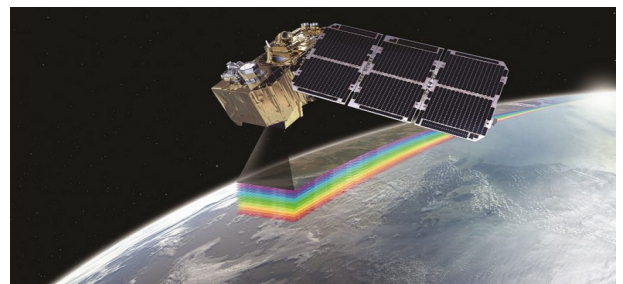
JOSÉ CARLOS PORTO RODRÍGUEZ

JULIA ARMESTO GONZÁLEZ

CURSO 2019/20

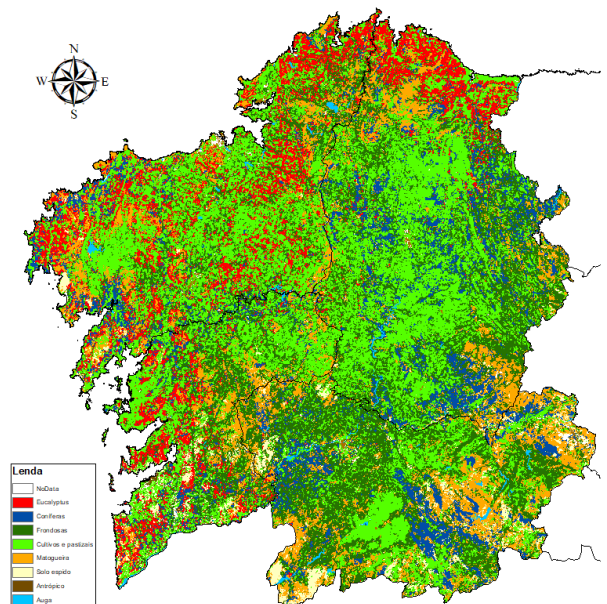
RESUMO: No presente estudo desenvólvese unha metodoloxía para a creación de mapas de vexetación para Galicia a partir de imaxes satelitais Sentinel-2, utilizando o algoritmo Random forest. Así créase o Mapa de Vexetación de Galicia 2019, valídanse os resultados obtidos e compáranse coa cartografía de máxima actualidade, o MFE25, Mapa Forestal Español.

Tradicionalmente os mapas de vexetación víñanse realizando a partir de fotointerpretación e de traballo de campo. Porén nos últimos anos están en auge as tecnoloxías satelitais e o uso da teledetección para este fin, debido ao fácil acceso ás imaxes satelitais e á súa rápida taxa de actualización. No caso das imaxes satelitais Sentinel-2, son gratuítas e actualízanse cada 3-5 días.



Actualmente no territorio galego a cartografía de vexetación de referencia é o MFE25, publicado no ano 2011 e feito a partir de Ortofotos PNOA dos anos 2004, 2005, 2006 e 2007, dependendo da provincia.

Ante o desfase temporal da cartografía actual surxe este estudo, como unha alternativa accesible e económica para dispoñer de cartografía forestal actualizada e de boa calidade, presentándose como exemplo o Mapa de Vexetación de Galicia 2019.



Resultados do Mapa de Vexetación de Galicia 2019