

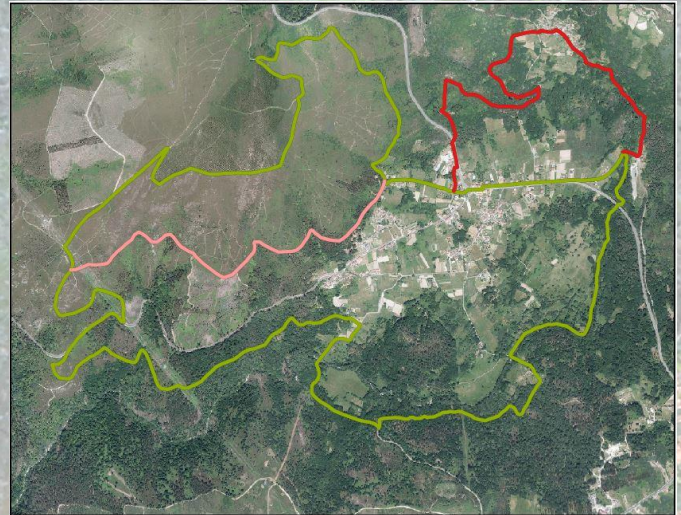


## CREACIÓN “SENDA DO VIÑAO” BRUES

**AUTORA** BEGOÑA GARCÍA GONZÁLEZ  
**DIRECTORES** ANTONIO DE MARÍA ÁNGULO  
JUAN LUIS RODRÍGUEZ SOMOZA  
**CURSO 2015/2016**

Con este traballo pretendese potenciar a práctica do sendeirismo, un turismo sostible e de natureza dentro do concello de Boborás, en concreto da zona de Brues. Aproveitando camiños antigos e devasas a zona natural do río Víñao. Mostraremos os distintos enclaves interesantes; mámoas, os nacentes de augas termais, a ponte histórica, unhas antigas minas de ouro. Xuntarase todo isto nunha senda, para poder gozar de todas estas características

**Como resultado da execución deste traballo, conseguiremos recuperar antigos camiños que polo desuso están abandonados, cun mínimo de mantemento, lograremos habilitalos, dalos a coñecer como toda a riqueza patrimonial e cultural da zona, co gaio de facer deporte, uniremos todos estes conceptos, nunha actividade lúdica e social como e practicar o sendeirismo**



Brues-Boborás-Ourense

