



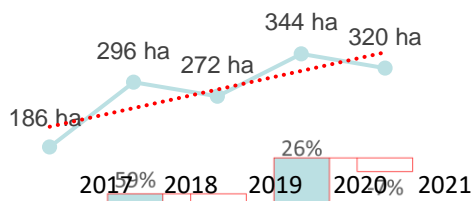
Tecnoloxías cartográficas para a detección e monitorización de la especie *Acacia dealbata* en el municipio de Ribadavia (Ourense)

ELENA ÁLVAREZ ANTELO
JULIA ARMESTO GONZÁLEZ
CURSO 2020/2021

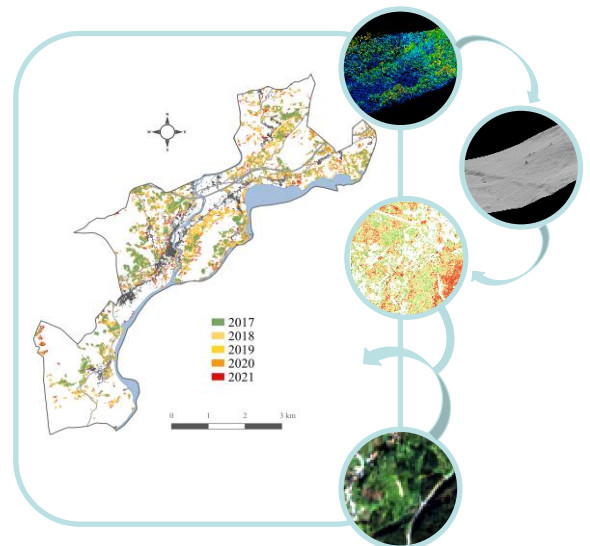
RESUMEN: Este traballo pretende desenvolver unha metodoloxía eficaz para a elaboración de cartografía de presenza e grao de avance da especie *Acacia dealbata* Link. en el municipio de Ribadavia (2017- presente).

Se valorará el potencial de las fuentes cartográficas gratuitas para alcanzar este objetivo, ademais de analizar los factores que influyen en la evolución de las masas.

Las fuentes cartográficas oficiales gratuitas Sentinel-2, combinadas con los datos LiDAR-PNOA, son útiles para la detección de la especie y el análisis de su distribución espacial a nivel municipal.



El estudio concluye que la evolución de las masas de *Acacia dealbata* sigue una tendencia lineal creciente para el periodo temporal analizado.



Las variaciones más significativas en cuanto a superficie vienen dadas por la acción antrópica.